



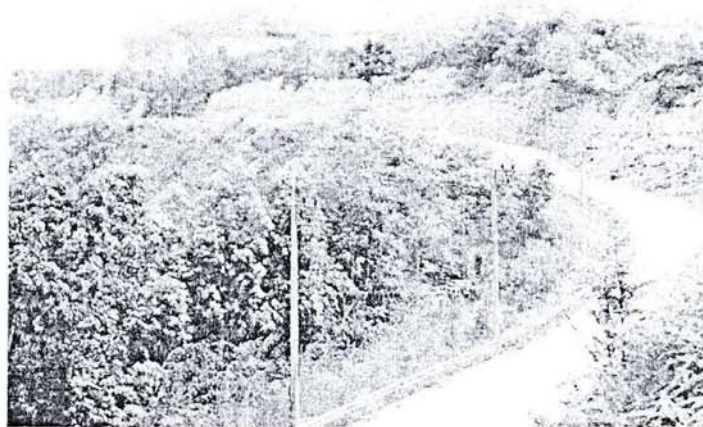
ข่าวหนังสือพิมพ์
สำนักงานเลขานุการกรม ฝ่ายประชาสัมพันธ์

เดลินิวส์
DAILY NEWS
ฉบับที่ 21,127 วันพุธที่ 17 มิถุนายน พ.ศ. 2560

วันที่ ๑๙ เดือน มิถุนายน พ.ศ. ๒๕๖๐

DEPARTMENT OF HIGHWAYS DEPARTMENT OF HIGHWAYS DEPARTMENT OF HIGHWAYS DEPARTMENT OF HIGHWAYS DEPARTMENT OF HIGHWAYS

สายเบตง - ซาโหล่สวย ทะเลหมอก 2 แผ่นดิน



ฝ่ายประชาสัมพันธ์กรมทางหลวง (ทล.) แจ้งว่าแขวงทางหลวงยะลา ได้ปรับปรุงทางหลวงหมายเลข 4244 สายเบตง-ซาโหล่ ระหว่าง กม.0+000-กม.21+781 ในพื้นที่ ด.ธารน้ำทิพย์ อ.เบตง จ.ยะลา ระยะทางรวม 21.78 กม.ด้วยการทำความสะอาดป้ายจราจร ป้ายแนะนำสถานที่ท่องเที่ยว ดัดหลักรั้วบริเวณสองข้างทางเพื่อเพิ่มศักยภาพของทางหลวง และวิสัยทัศน์ในการขับขี่ เนื่องจากเป็นเส้นทางสู่จุดชมวิวทะเลหมอกที่สวยงามของภูมิประเทศสองประเทศคือฝั่งไทยและฝั่งมาเลเซียที่ กม. 20+800 การปรับปรุงที่ครั้งนี้นี้จะช่วยส่งเสริมเศรษฐกิจและการท่องเที่ยว นอกจากนี้ยังทำให้ผู้ใช้ทางหลวงเดินทางปลอดภัยขึ้นที่สบายตา.