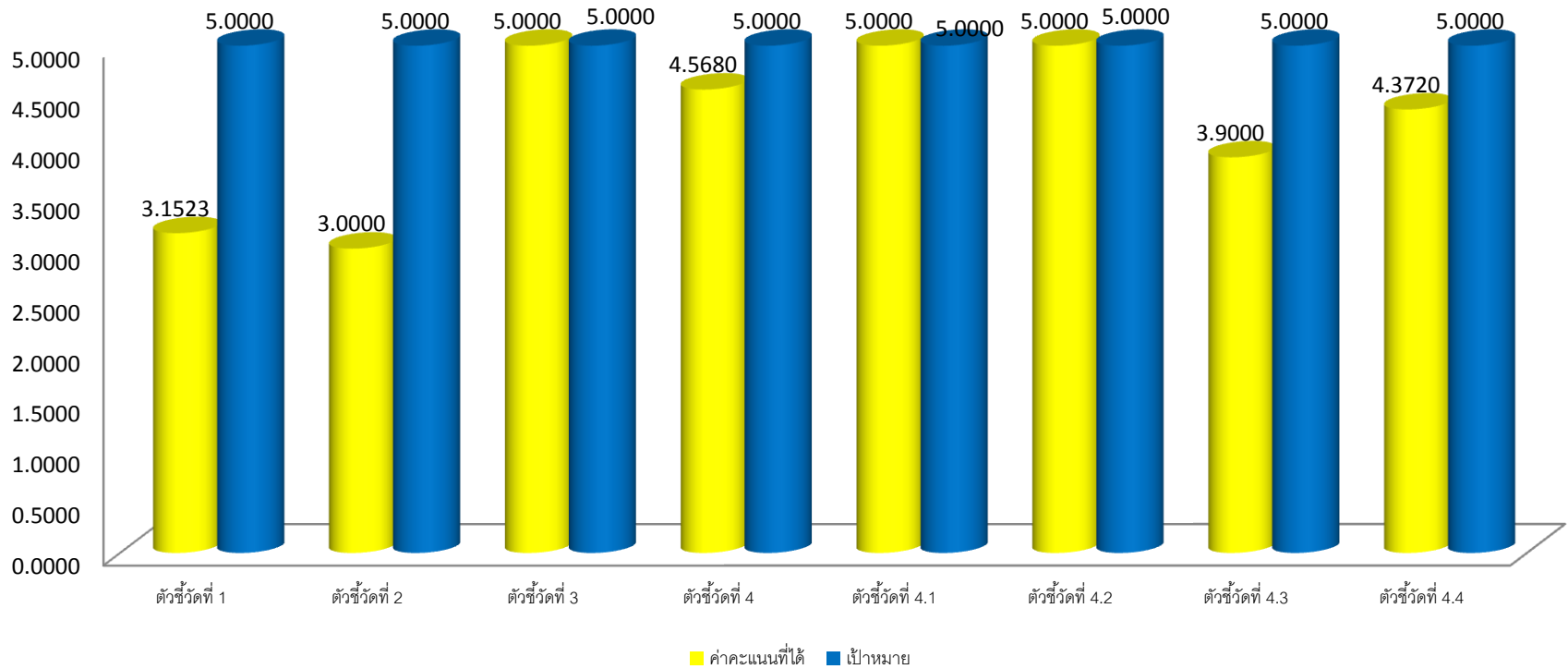


# ผลการดำเนินงานตามคำรับรองการปฏิบัติราชการ รอบ 12 เดือน ประจำปีงบประมาณ 2555 กรมทางหลวง

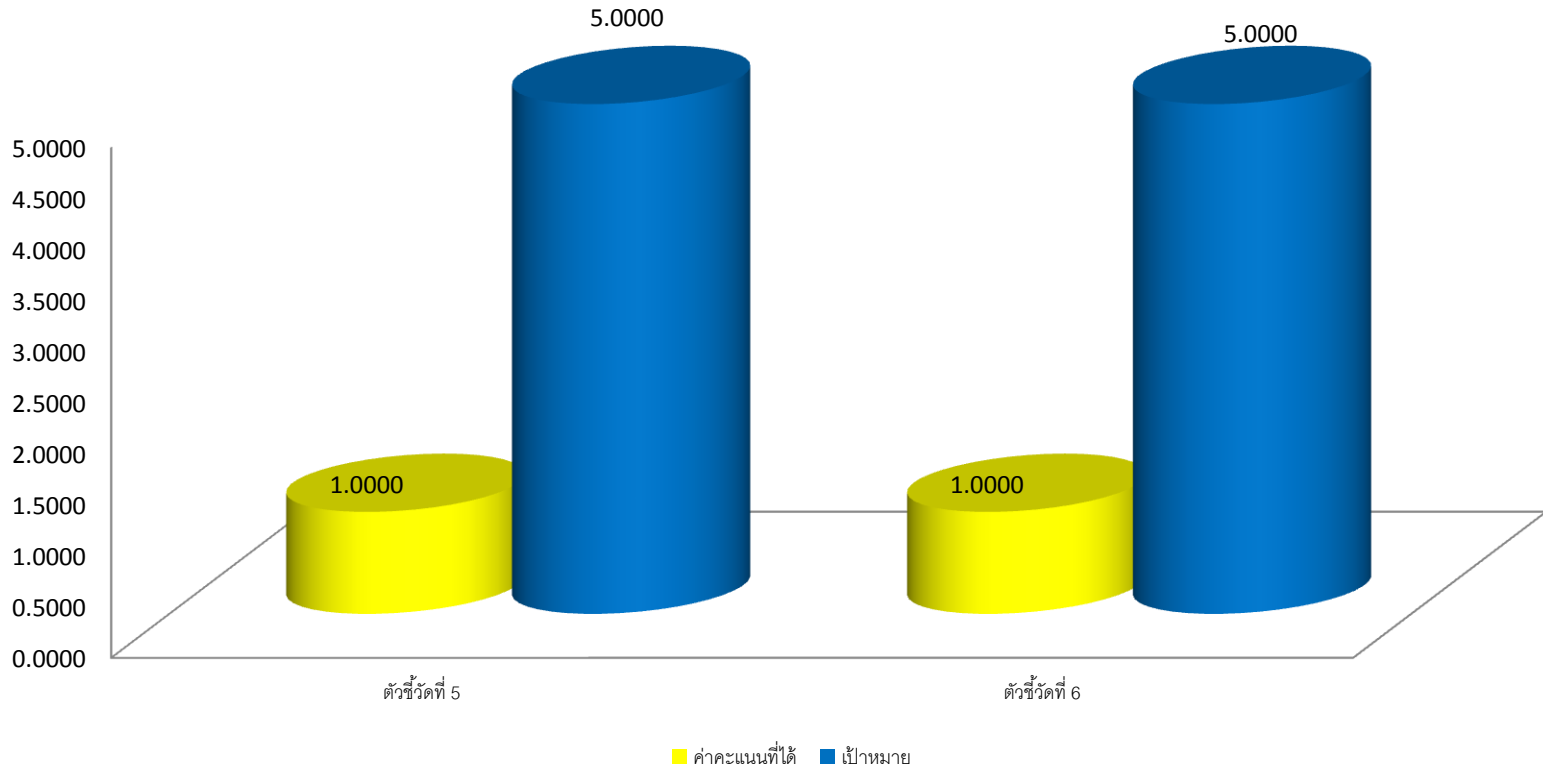
มิติภายนอก ด้านประสิทธิผล(น้ำหนักร้อยละ 60%)



- ตัวชี้วัดที่ 1** ระดับความสำเร็จของร้อยละเฉลี่ยถ่วงน้ำหนักในการบรรลุเป้าหมายตามแผนปฏิบัติการของกระทรวงและนโยบายสำคัญ/พิเศษของรัฐบาล(20%)
- ตัวชี้วัดที่ 2** ระดับความสำเร็จของร้อยละเฉลี่ยถ่วงน้ำหนักในการดำเนินการตามแผนปฏิบัติการของกระทรวงที่มีเป้าหมายราชการของกระทรวงที่มีเป้าหมายร่วมกันระหว่างกระทรวง(10%)
- ตัวชี้วัดที่ 3** ระดับความสำเร็จของร้อยละเฉลี่ยถ่วงน้ำหนักในการบรรลุเป้าหมายตามแผนปฏิบัติการ(10%)
- ตัวชี้วัดที่ 4** ระดับความสำเร็จของร้อยละเฉลี่ยถ่วงน้ำหนักในการบรรลุเป้าหมายตามแผนการปฏิบัติการ/ภารกิจหลัก(20%)

# ผลการดำเนินงานตามคำรับรองการปฏิบัติราชการ รอบ 12 เดือน ประจำปีงบประมาณ 2555 กรมทางหลวง

มิติภายนอกด้านการประเมินคุณภาพ (น้ำหนักร้อยละ 10)



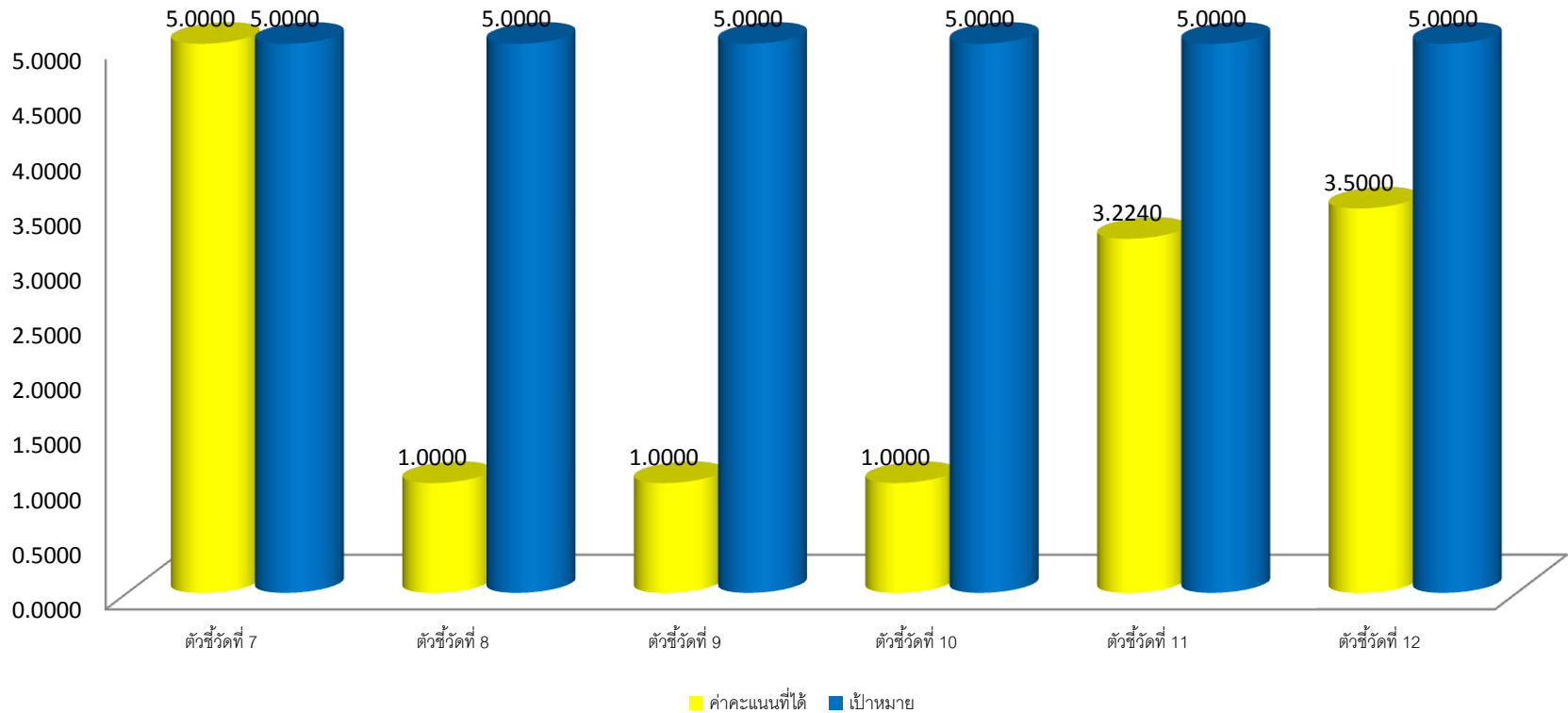
ตัวชี้วัดที่ 5 ร้อยละของระดับความพึงพอใจของผู้บริการ(7%)

ตัวชี้วัดที่ 6 ร้อยละของระดับความพึงพอใจของผู้กำหนดนโยบาย(3%)

หมายเหตุ : ตามหนังสือสำนักงาน ก.พ.ร.ที่ นร 1200/ว.24 ลงวันที่ 5 พ.ย. 2555 แจ้งยกเลิกตัวชี้วัดที่ 6 ร้อยละของระดับความพึงพอใจของผู้กำหนดนโยบายและตัดน้ำหนักร้อยละ 3 ออกคงเหลือน้ำหนักรวมร้อยละ 97

# ผลการดำเนินงานตามคำรับรองการปฏิบัติราชการ รอบ 12 เดือน ประจำปีงบประมาณ 2555 กรมทางหลวง

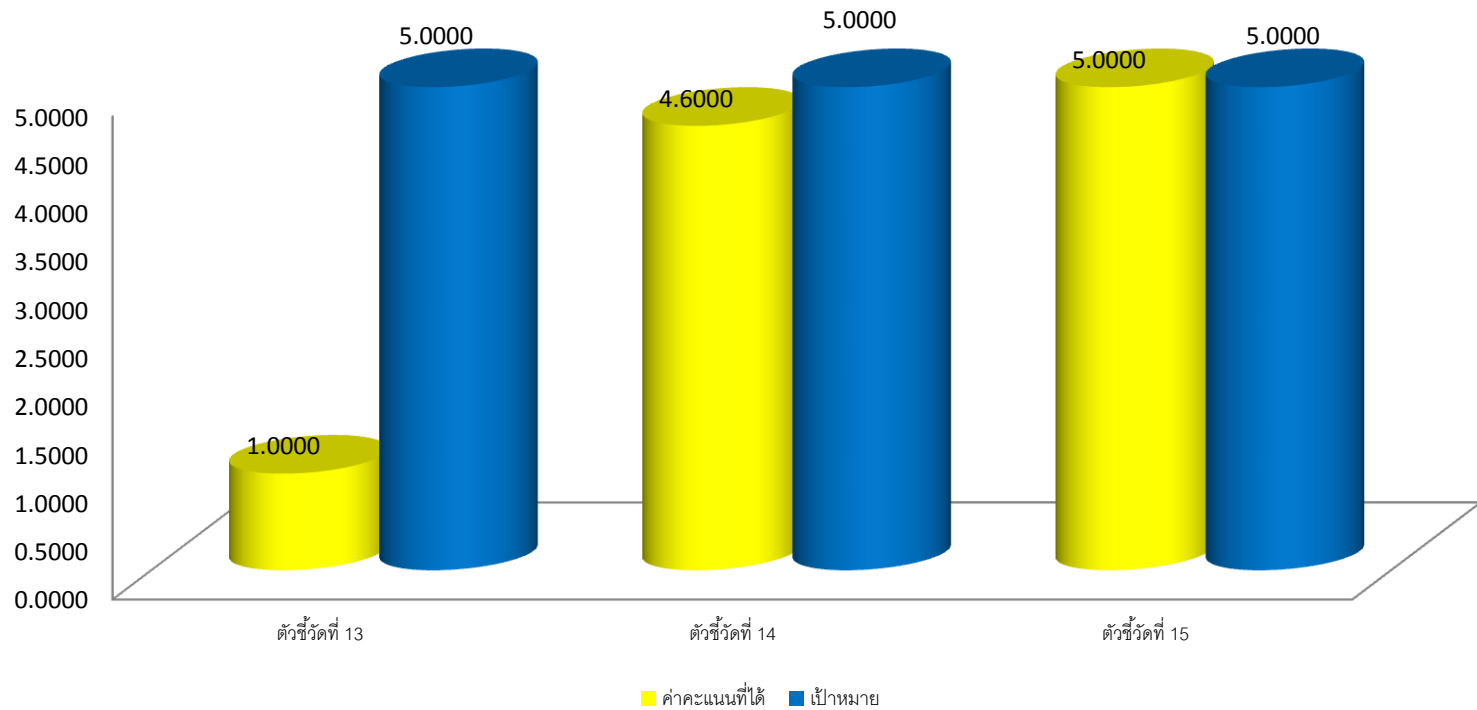
## มิติภายใน ด้านการประเมินคุณภาพ(น้ำหนักร้อยละ 15)



- ตัวชี้วัดที่ 7 ระดับความสำเร็จของการจัดทำต้นทุนต่อหน่วยผลผลิต(3%)
- ตัวชี้วัดที่ 8 ระดับความสำเร็จของการเบิกจ่ายเงินงบประมาณตามแผน(2.5%)
- ตัวชี้วัดที่ 9 ร้อยละของอัตราการเบิกจ่ายเงินงบประมาณรายจ่ายลงทุน(1%)
- ตัวชี้วัดที่ 10 ร้อยละของการเบิกจ่ายเงินงบประมาณรายจ่ายภาพรวม(1.5%)
- ตัวชี้วัดที่ 11 ระดับความสำเร็จของปริมาณผลผลิตที่ทำได้จริงเปรียบเทียบกับเป้าหมายผลผลิตตามเอกสารงบประมาณรายจ่าย(5%)
- ตัวชี้วัดที่ 12 ระดับความสำเร็จของการดำเนินการตามมาตรการประหยัดพลังงานของส่วนราชการ(2%)

# ผลการดำเนินงานตามคำรับรองการปฏิบัติราชการ รอบ 12 เดือน ประจำปีงบประมาณ 2555 กรมทางหลวง

มิติภายใน ด้านการพัฒนองค์กร (น้ำหนักร้อยละ 15)



ตัวชี้วัดที่ 13 ระดับความสำเร็จของการพัฒนาสมรรถนะของบุคลากร(5%)

ตัวชี้วัดที่ 14 ระดับความสำเร็จของการพัฒนาปรับปรุงสารสนเทศ(5%)

ตัวชี้วัดที่ 15 ระดับความสำเร็จของการพัฒนาปรับปรุงวัฒนธรรมองค์การ(5%)